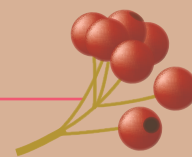


PHLUXi

# Pyracanth

Pyroelectric optical pulse detector PYD series



## Key Features

高繰り返し

300Hz までの繰り返し動作に対応する高速性能

室温動作

冷却、メンテナンスは不要

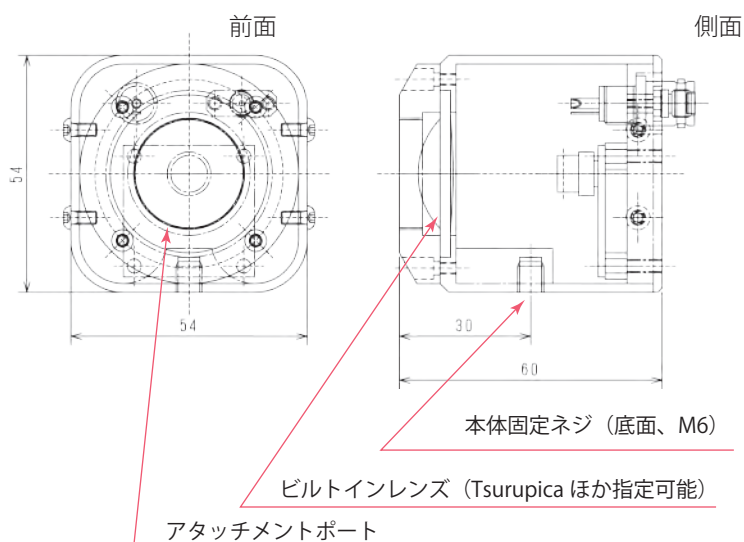
広い動作波長域

紫外～THz 波まで対応

高感度・低ノイズ

微弱なパルスを確実に捕捉

## Outlook



ヘッド部詳細



標準アンプ仕様構成の例 (ヘッド、バッテリー)



バイポーラアンプ仕様構成の例 (ヘッド、安定化電源)

## Options / Attachments

アンプ：モノポーラ (標準)、バイポーラ

ウィンドウ：ダイヤモンド、ポリエチレン

フィルタ：Tsurupica、高抵抗シリコン、黒ポリエチレン ...

その他：遮光円筒、アイリス、レンズなどを用意しています。

## Technical data

### 評価条件

#### モデル

PYD-1、標準アンプ、標準筐体

#### 入射光

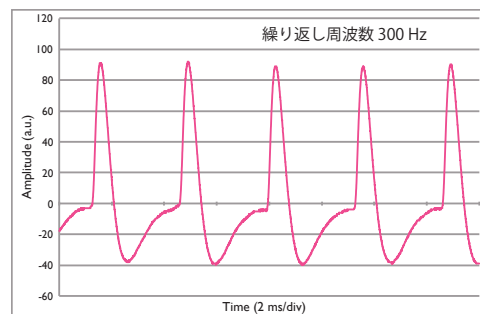
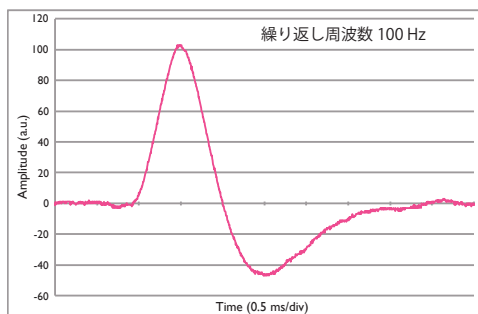
波長 1064nm  
矩形波パルス  
30~35 nJ/pulse

#### 素子

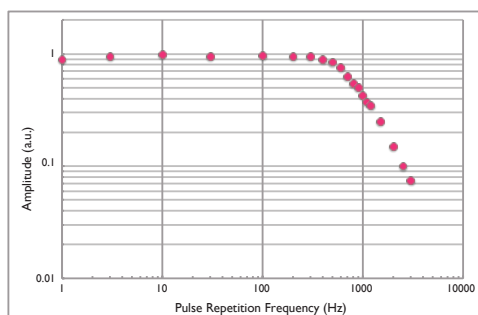
ウィンドウなし  
フィルタなし

#### その他条件

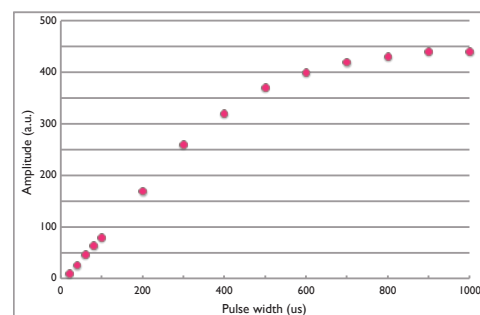
供給電圧 DC 5V  
室温動作



時間波形（縦軸：出力電圧、×40 V、横軸：時間）



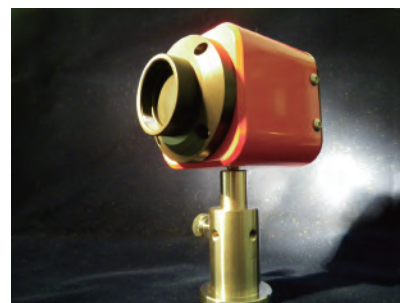
パルス繰り返し - ピーク出力 (100 us)



パルス幅 - ピーク出力 (100 Hz)

## Specifications

型式 <sup>1)2)</sup>	PYD-1 / PYD-2
波長領域	350 nm~300 um
受光面サイズ	φ1 mm
周波数レスポンス	~300 Hz
最大パルス幅	200 us
ライズタイム	350 us
感度 <sup>3)</sup>	12 MV/J
ノイズレベル <sup>4)</sup>	エネルギー換算 1 nJ 以下
電源 <sup>5)</sup>	006P バッテリーまたは AC100V
コネクタ 検出器出力	BNC (High impedance)
電源入力	Hirose 4 pin
ヘッドサイズ <sup>6)</sup>	54 x 54 x 60 mm <sup>3</sup>
電源サイズ <sup>7)</sup>	60 x 40 x 25 mm <sup>3</sup> : バッテリー 127 x 50 x 180 mm <sup>3</sup> : 安定化電源



- 1) PYD-1 は標準モデル、-2 はテラヘルツ帯において増感したモデルです。
- 2) 素子のみの販売もおこなっております。ご相談ください。
- 3) PYD-1, 1064 nm, 100 us / パルス時。
- 4) 1064 nm 光に対して。バッテリー使用時。
- 5) 内蔵アンプオプションによる。
- 6) レンズ搭載モデル PYD-x-01. 突起部除く。
- 7) ケーブル・突起部除く。

※ カタログに使用されている図と写真は標準モデルの例です。  
※ 外観・仕様は予告なく変更することがございます。

## フラクシ株式会社

104-0053 東京都中央区晴海 1-8-5 (東京事務所)  
Phone 03-5534-8867, Fax 03-6740-8421, e-mail sales@phlux.com  
ウェブサイト www.phlux.com

