

PHLUXi THz-SFPI

Scanning Fabry-Pérot Interferometer for THz-wave

Key Features

高い波長分解能

波長範囲の選択

簡単操作

カスタム対応

最高 120 MHz の分解能で計測が可能

反射鏡の付け替えで波長範囲を選択できます

簡単なステージ制御ソフトが付属します

また測定を容易にするアプリもご用意しています

標準仕様以外も承ります

Specifications

品番	TFPI-2
測定対象範囲 ¹⁾	10~100 cm ⁻¹
FSR	0.8~20 cm ⁻¹
分解能 ²⁾	4 × 10 ⁻³ cm ⁻¹
可動メッシュ間隔	0~12 mm
メッシュ間隔精度	+ / - 5 μm
光軸高さ	100 mm
有効開口	18 mm
測定ヘッドサイズ	160 (L) × 70 (W) × 100 (H) mm ³
測定ヘッド重量	2.0 kg

本装置は 1 ペアのメタルメッシュ反射鏡、可動ステージ、ステージコントローラ、ソフトウェアを含んでおります。

1) 標準構成では 10~30cm⁻¹ か 30~100cm⁻¹ いずれかの測定範囲を選択

大口徑ビーム、より小さい FSR にも対応いたします。詳しくはお問い合わせください。

Outlook



■ リフレクター

リフレクターはお客様の希望に合わせて組み合わせが可能です。いただいた希望を満足する計算値によりパラメータを決め、製作いたします。単一のリフレクターでは、フィネスは周波数の増加に対して減少いたします。必要な場合には複数セットをおすすめする場合もございます。

■ ソフトウェア

測定を容易にするアプリケーションソフト(要NI社*DAQ)をオプションで提供しております。ハードウェア単体での使用、またはお客様で用意したソフトウェアでの運用も可能です。

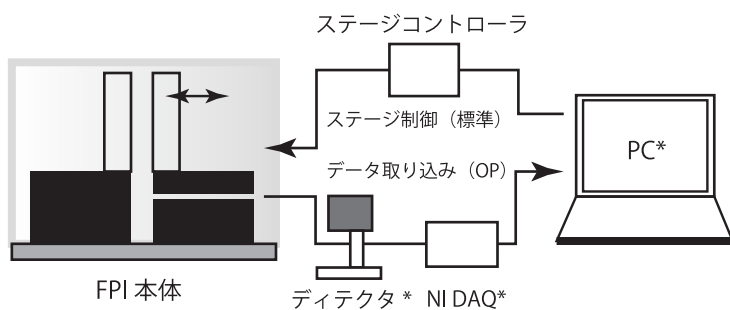
アプリケーション動作条件

- Windows 7 以降の OS
- Core Duo 1.5 GHz 以上
- メモリ 1 GB 以上
- HDD 空き容量 100MB 以上
- その他 NI 社 NI-DAQmx ソフトウェアの必要条件
- NI 社 DAQ**

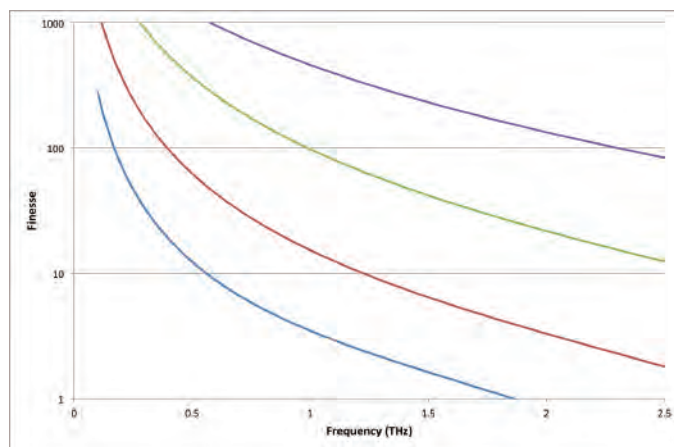
*National Instruments 社

**DAQ の性能によってデータの取り込み速度が異なります。

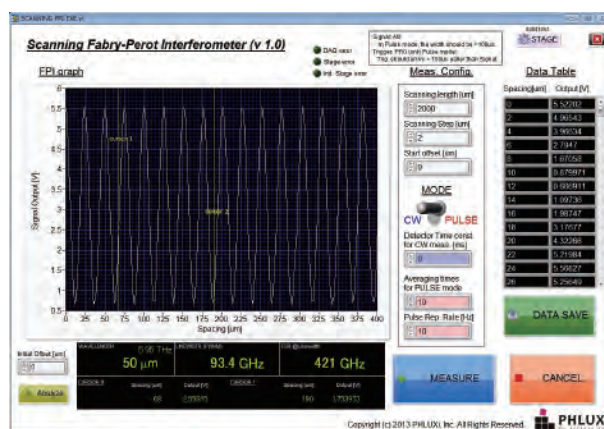
■ セットアップ例



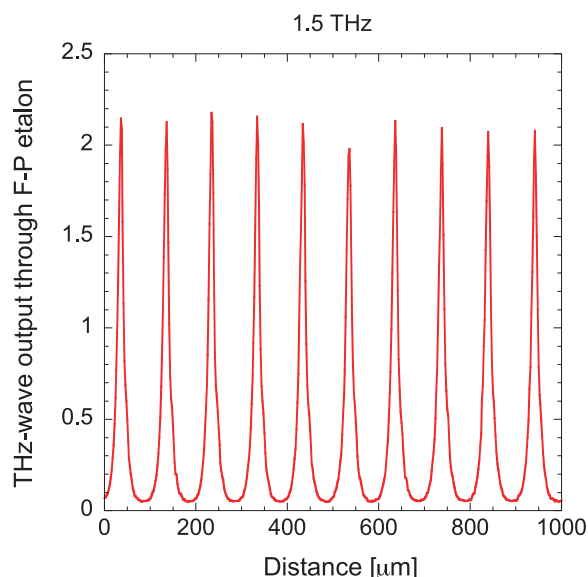
* のついた品目は標準構成には含まれません。



リフレクター特性の計算例



アプリケーションメイン画面



1.5 THz 波の実測例 (フィネス 10 のとき)