

PHLUXi THz-SFPI

Scanning Fabry-Pérot Interferometer for THz-wave

Key Features

高い波長分解能

最高 120 MHz の分解能で計測が可能

波長範囲の選択

反射鏡の付け替えで波長範囲を選択できます

簡単操作

簡単なステージ制御ソフトが付属します

また測定を容易にするアプリもご用意しています

カスタム対応

標準仕様以外も承ります

Specifications

品番	TFPI-1 / TFPI-2
測定対象範囲 ¹⁾	0.3~10 THz
FSR	0.8~20 cm^{-1}
分解能	$4 \times 10^{-3} \text{cm}^{-1}$
可動メッシュ間隔	0~25 mm
メッシュ間隔精度	+ / - 5 μm
光軸高さ	65 mm (TFPI-1), 75 mm (TFPI-2)
有効開口	18 mm (TFPI-1), 40 mm (TFPI-2)
測定ヘッドサイズ	156 (L) x 71 (W) x 97 (H) mm^3 (TFPI-1) 171 (L) x 91 (W) x 117 (H) mm^3 (TFPI-2)
測定ヘッド重量	2.0 kg (TFPI-1), 2.8 kg (TFPI-2)

本装置は 1 ペアのメタルメッシュ反射鏡、可動ステージ、ステージコントローラ、ソフトウェアを含んでおります。

1) 標準構成では 1~2THz 用リフレクターを搭載しております。ご要望に応じて他の周波数用リフレクターに置き換え可能です。

大口径ビーム、より小さい FSR にも対応いたします。詳しくはお問い合わせください。

Outlook



■ リフレクター

リフレクターはお客様の希望に合わせて組み合わせが可能です。いただいた希望を満足する計算値によりパラメータを決め、製作いたします。単一のリフレクターでは、フィネスは周波数の増加に対して減少いたします。必要な場合には複数セットをおすすめする場合もございます。

■ ソフトウェア

測定を容易にするアプリケーションソフト(要NI社*DAQ)をオプションで提供しております。ハードウェア単体での使用、またはお客様で用意したソフトウェアでの運用も可能です。

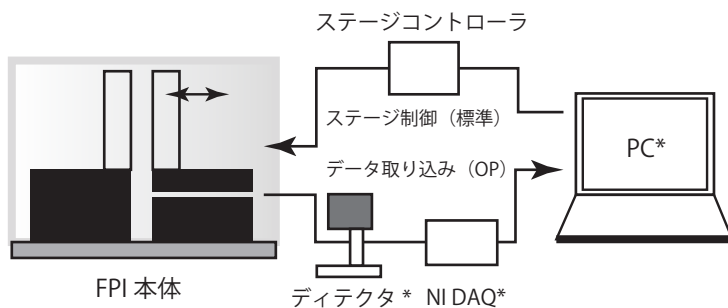
アプリケーション動作条件

- Windows 7以降のOS
- Core Duo 1.5 GHz以上
- メモリ 1 GB以上
- HDD 空き容量 100MB以上
- その他NI社NI-DAQmxソフトウェアの必要条件
- NI社DAQ**

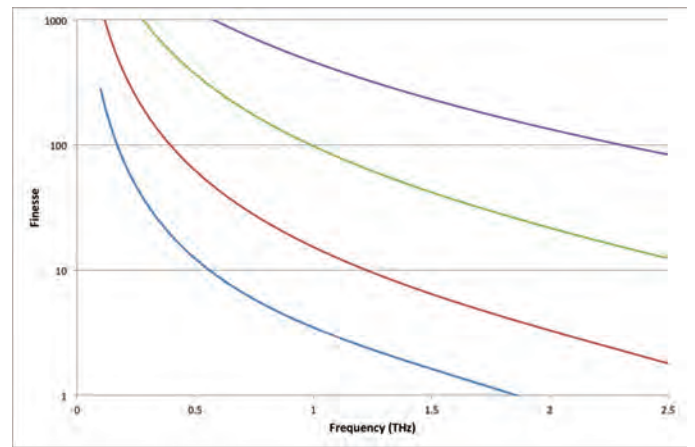
*National Instruments社

**DAQの性能によってデータの取り込み速度が異なります。

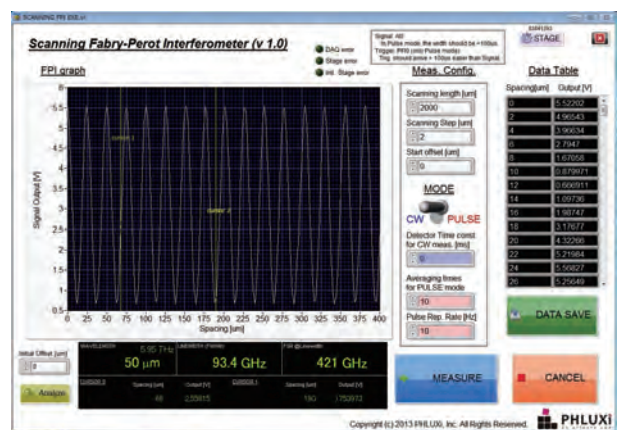
■ セットアップ例



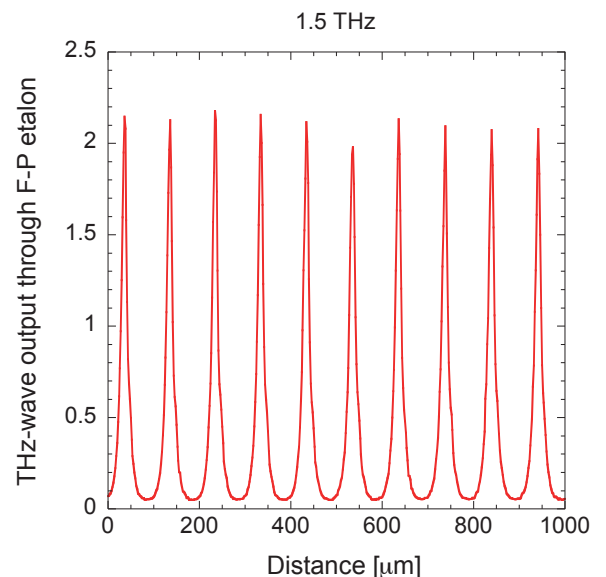
*のついた品目は標準構成には含まれません。



リフレクター特性の計算例



アプリケーションメイン画面



1.5 THz 波の実測例 (フィネス 10 のとき)

フラクシ株式会社 東京事務所

104-0053 東京都中央区晴海 1-8-5-2202

Phone 03-5534-8867, Fax 03-6740-8421

e-mail sales@phlux.com, ウェブサイト www.phlux.com